

# とうめい厚木クリニック防災訓練

## TOPICS



クリニックでは、大規模地震や火災、水害時の防災訓練を毎年2回継続しています。

9月に行われた災害訓練は、災害直後の被害状況を確認する「初動」訓練、被害報告や指示などの連絡を行う「本部機能」訓練、階段を利用した「避難誘導」訓練が行われました。

「初動訓練」では各フロアの職員が協力し、来院者の安全や設備の被害などを確認し、トランシーバーを利用して報告を行いました。防災マニュアルやアクションカードを作成しても、実際行動してみると重複した行動や、平時から準備や確認が必要と思われることなど、多くのことに気づきます。また、慣れないトランシーバーの利用など、迅速で安全な避難のために、各職員が役割を理解し自ら行動することも大切です。そのため、訓練を基に問題点をまとめ、迅速な避難が実現するよう次の訓練や対応に役立ててゆきます。

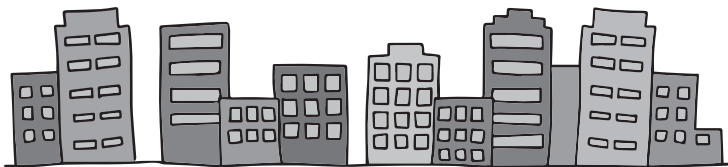
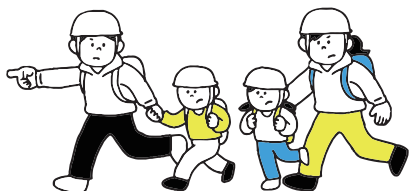
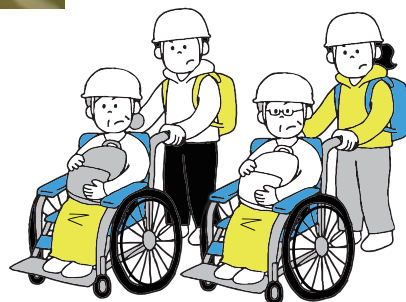
「初動訓練」では各フロアの職員が協力し、来院者の安全や設備の被害などを確認し、トランシーバーを利用して報告を行いました。防災マニュアルやアクションカードを作成しても、実際行動してみると重複した行動や、平時から準備や確認が必要と思われることなど、多くのことに気づきます。また、慣れないトランシーバーの利用など、迅速で安全な避難のために、各職員が役割を理解し自ら行動することも大切です。そのため、訓練を基に問題点をまとめ、迅速な避難が実現するよう次の訓練や対応に役立ててゆきます。

また避難誘導では、歩くことが困難な方や介助を要する方が、恐怖感なく下階へ移動することが必要です。階段を搬送する方法は、担架や椅子などたくさんありますが、体験してみると搬送される怖さや運ぶ大変さも理解でき、どんな搬送が良いかの判断に役に立ちます。

当日は、車いす・シーツ・簡易担架を利用して、2階から1階へ患者役のスタッフの搬送を行いました。シーツの持ちにくさや持ち方による重さの違い、車いすを利用した搬送では車いすの重さに汗だくで行いました。

これからも、地震や火災などご利用いただく方の安全を守るよう繰り返し訓練を続けてゆきます。

(災害対策・BCP担当 中橋)



とうめい厚木クリニック

〒243-0034厚木市船子237

TEL.046-229-3377 FAX.046-229-1935

<https://www.tomei.or.jp/clinic/>



予約・お問合せ電話番号

☎ 046-229-1950