

オプション検査のご案内

機器測定検査 他

項目	料金(税込)	備考
頭部 MRI 脳動脈 MRA 頸動脈 MRA	33,000円	頭部 MRI では無症状の脳梗塞、脳出血、脳萎縮、虚性病変が発見できます。脳 MRA では、くも膜下出血の原因となる脳動脈瘤、頸動脈 MRA では脳梗塞の原因となる頸動脈狭窄を発見できます。
MRI・MRA 認知機能検査 (VSRAD)	44,000円	認知機能検査は、PC を使い簡易テストにより脳の認知機能評価を行います。
婦人科検査 乳房視触診	2,200円	乳房のしこりや分泌物の有無を調べます。
マンモグラフィ	5,500円	レントゲン撮影を行い触診では分からないことも多い小さながんを発見できます。
乳腺エコー	5,500円	超音波で乳腺組織を観察し病変を見つけます。
子宮頸部細胞診	4,400円	子宮頸部の細胞を採取して、がん細胞の有無を調べます。
HPV 検査	4,950円	子宮がんの原因であるウイルスの有無を調べます。 ※子宮頸部細胞診とセットでの受診となります。
腸内フローラ検査 (マイクソナー-Gut V4)	16,500円	腸内環境を調べ大腸がんなどのリスクや肥満体質が分かり生活習慣の改善に役立ちます。
骨強度評価 (超音波ハルス透過法)	1,100円	超音波によりかかとで骨の強度を測定する、簡易骨粗鬆症検査です。
動脈硬化検査 (血圧脈波)	1,100円	両腕、足首の血圧を測定し、動脈の詰まり(狭窄)や硬化・血管年齢を測定します。

抗原・抗体検査

A 型肝炎抗体 (定性)	3,300円	過去に A 型肝炎ウイルスに感染したことがあるかが分かります。
B 型肝炎抗原 (定性)	2,200円	現在 B 型肝炎ウイルスに感染しているかが分かります。
B 型肝炎抗体 (定性)	2,200円	過去に B 型肝炎ウイルスに感染したことがあるかが分かります。
C 型肝炎抗体 (定量)	3,300円	C 型肝炎ウイルスに感染(過去にも)が分かります。
麻疹抗体 (はしか)	4,400円	はしかに感染したことがあるかが分かります。
風疹抗体	4,400円	風疹に感染したことがあるかが分かります。
流行性耳下腺炎抗体 (ムンプス・おたふく)	3,300円	おたふくかぜに感染したことがあるかが分かります。

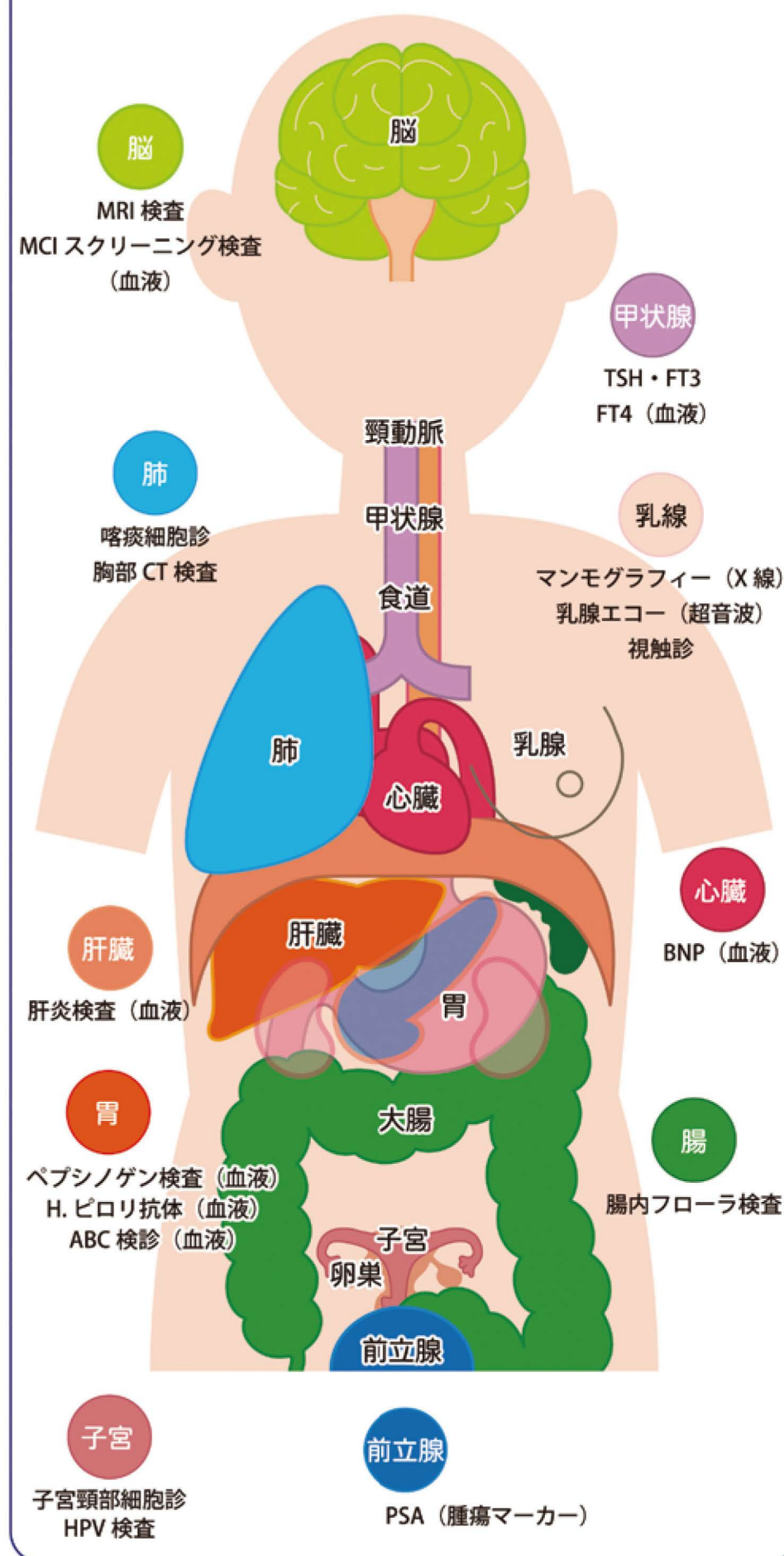
血液検査 他

MCI スクリーニング プラス検査	23,100円	認知症の発症リスクを血液検査で調べます。 ※40 歳以上の方が対象です。
喀痰細胞診	2,640円	痰の細胞を顕微鏡で検査し、肺がん等の異常細胞がないか検査します。
TSH・FT3・FT4	5,500円	甲状腺ホルモンの検査で、亢進や低下などの異常が分かります。
BNP	4,400円	心不全などの病態が分かる、心臓機能検査です。
ペプシノゲン II・I/II 比	2,750円	胃粘膜の炎症や萎縮の程度を調べます。
H・ピロリ抗体	2,200円	ピロリ菌感染の有無を調べます。 (除菌歴のある方は陽性反応となります。)
A B C 検査	4,950円	ペプシノゲンとピロリ検査より胃がんのリスクを ABC 評価します。
アレルギー検査	13,200円	採血により 39 種類のアレルギーの原因を調べます。
LOX-index	13,200円	血管の状態を確認して、将来の脳梗塞・心筋梗塞の発症リスクを予測します。

【お問い合わせ】

社会医療法人社団 三思会 東名厚木メディカルサテライトクリニック
代表電話:046-229-1937

生体・検体検査 (画像・血液・尿検査)



腫瘍マーカー

全コース共通オプション(要予約)

項目	料金(税込)	備考
CEA	3,300円	消化器系(大腸・胃・膵臓・胆管がん)、肺がん(腺癌)で上昇します。他の疾患でも上昇することがあります。
AFP	3,300円	肝細胞がんで上昇します。胃がん・肝硬変・肝炎でも上昇することがあります。
CYFRA21-1	4,400円	肺がん(扁平上皮がん)で上昇します。
Pro GRP	3,300円	肺がん(小細胞がん)で上昇します。
CA19-9	3,300円	膵臓・胆管・胆のうがんで上昇しますが、膵炎や胆石で上昇することもあります。
PSA	3,300円	前立腺がん・前立腺肥大で上昇します。
CA125	3,300円	卵巣がん、子宮内膜症、月経中で上昇します。
CA15-3	3,300円	乳がん(再発・転移を含む)・卵巣がん・肺がんで上昇します。

腫瘍マーカーとは…

- 診断や経過観察、治療効果や再発の判定に役立ちます。
- 陽性だからといって必ず【がん】であるとは限りません。

予防接種(要予約)

A型肝炎	9,900円	A型肝炎の感染、重症化を防ぐために行います。
B型肝炎	9,900円	B型肝炎の感染、重症化を防ぐために行います。
破傷風	3,300円	破傷風の感染、重症化を防ぐために行います。
日本脳炎	5,500円	日本脳炎の感染、重症化を防ぐために行います。
麻疹(はしか)	4,400円	はしかの感染、重症化を防ぐために行います。
風疹	7,700円	風疹の感染、重症化を防ぐために行います。
流行性耳下腺炎抗体 (ムンプス・おたふく)	7,700円	流行性耳下腺炎の感染、重症化を防ぐために行います。
インフルエンザ	※1	インフルエンザの感染、重症化を防ぐために行います。
肺炎球菌	11,000円	肺炎球菌による肺炎を予防するために行います。

※1.金額はお問合せください。

その他

各種診断書	3,300円	診療情報提供書
結果書類	1,100円	予防接種証明書
検査画像(CD-ROM)	2,200円	指定用紙への転記・結果報告書の再発行等
		検査画像のCD作成:1枚2,200円

人間ドック専用オプション(要予約)

胸部 CT	19,800円	肺の炎症や肺がん等が分かります。
上部消化管内視鏡検査(胃カメラ)	2,200円	バリウムから変更した場合の追加料金です。 口または鼻から胃カメラを挿入し、食道、胃、十二指腸までの粘膜を観察します。 医師の判断により胃の粘膜を採取し病理検査を行うこともあります。
頸動脈エコー	5,500円	動脈硬化の程度を評価します。脳血管障害の原因検索にも役立ちます。
アミノインデックス	26,400円	血液中のアミノ酸濃度を測定し、がんであるリスク(可能性)を評価する新しい検査です。

注意事項

健康保険組合の補助を使用しない場合の金額です。、\ /
人間ドック、各健診コースをご受診の際に合わせて
予約できるオプションになります。

