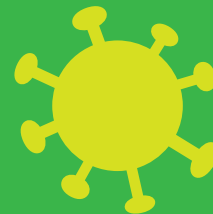


新型コロナウイルス 抗体検査



検査項目：新型コロナウイルス抗体 IgG 定量検査（抗 S タンパク質抗体）

料金 **4,950** 円（税込）*自費

当日
申し込み可

この検査でわかること



過去に
感染していた可能性



ワクチン接種後に
抗体ができているかどうか



2week

対象 2回目ワクチン接種から2週間以上経過している方

健診結果

結果は、各種健診結果に同封いたします。
医師による問診や結果説明はありません。

ご注意

- ・検査試薬は「ロシュ・ダイアグノスティクス社製」を使用しています。
- ・人間ドック・健康診断のオプションであり、検査のみの受診はできません。
検査のみの場合は、「とうめい厚木クリニック」へお問い合わせください。
- ・PCR 検査ではありません。
- ・抗体価が十分でなくても、3回目のワクチン接種をすすめるものではありません。
また、抗体量が十分あったとしても感染しないとは限りません。



社会医療法人社団三思会
東名厚木メディカルサテライトクリニック

問い合わせ 046-229-1937

